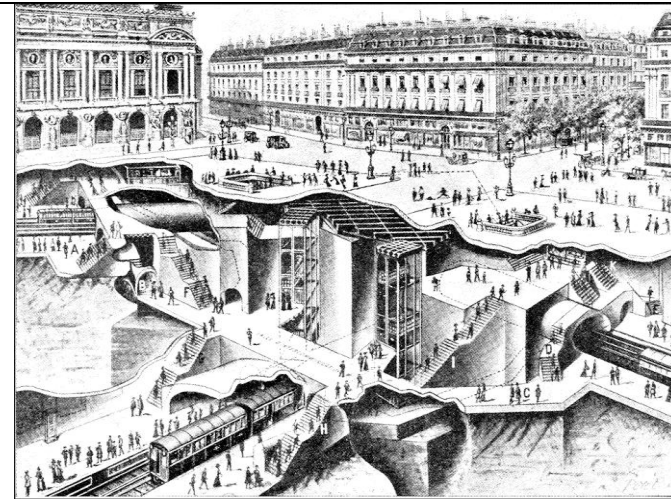
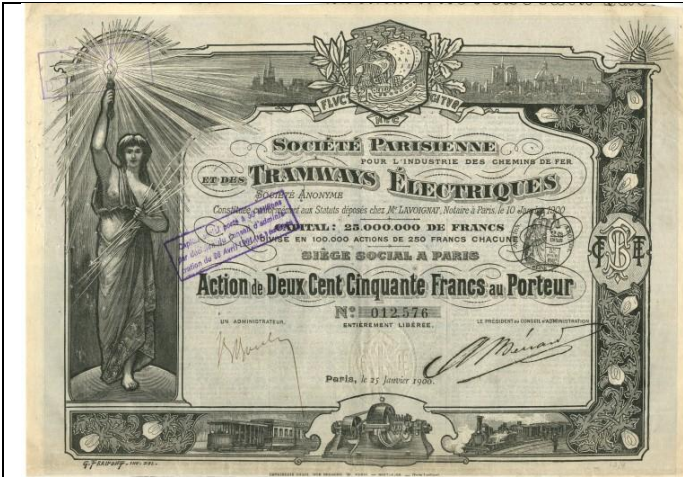
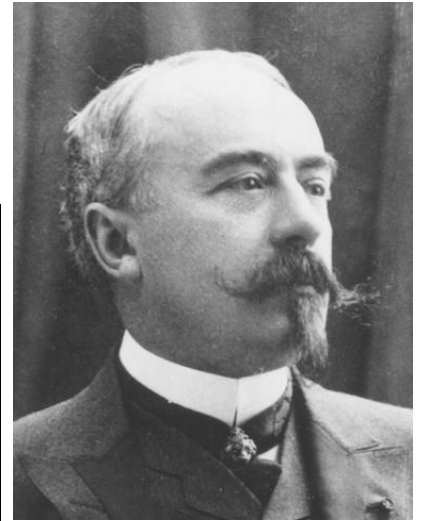


# Edouard Empain : Industriel Banquier Architecte 1852-1929



Une des nombreuses sociétés créées par Empain

Vue d'artiste du métro Parisien en 1900

Banque Empain

Création par Empain des A.C.E.C de Charleroi

LES TRAMWAYS DU CAIRE CONSTRUITS À L'INITIATIVE DU GROUPE EMPAIN À LA FIN DU XIX<sup>e</sup> SIÈCLE. Jean Jadot en dirigea les travaux. D'après '1830-1930 Livre d'Or du Centenaire de l'Indépendance Belge', Bruxelles-Amers, p. 356 (Bruxelles, Bibliothèque Royale Albert I<sup>er</sup>, Imprimés).



Les tramways du Caire

Construction du métro Parisien

Société des Tramways du Caire

Le palais Empain à Héliopolis

*Un empire industriel et financier colossal, installé en Europe, en Afrique, en Chine, en Russie qui sera dilapidé en deux générations par des héritiers cupides et dépravés !*

**Expansion géographique : France, Russie, Chine, Espagne, Congo, Egypte**